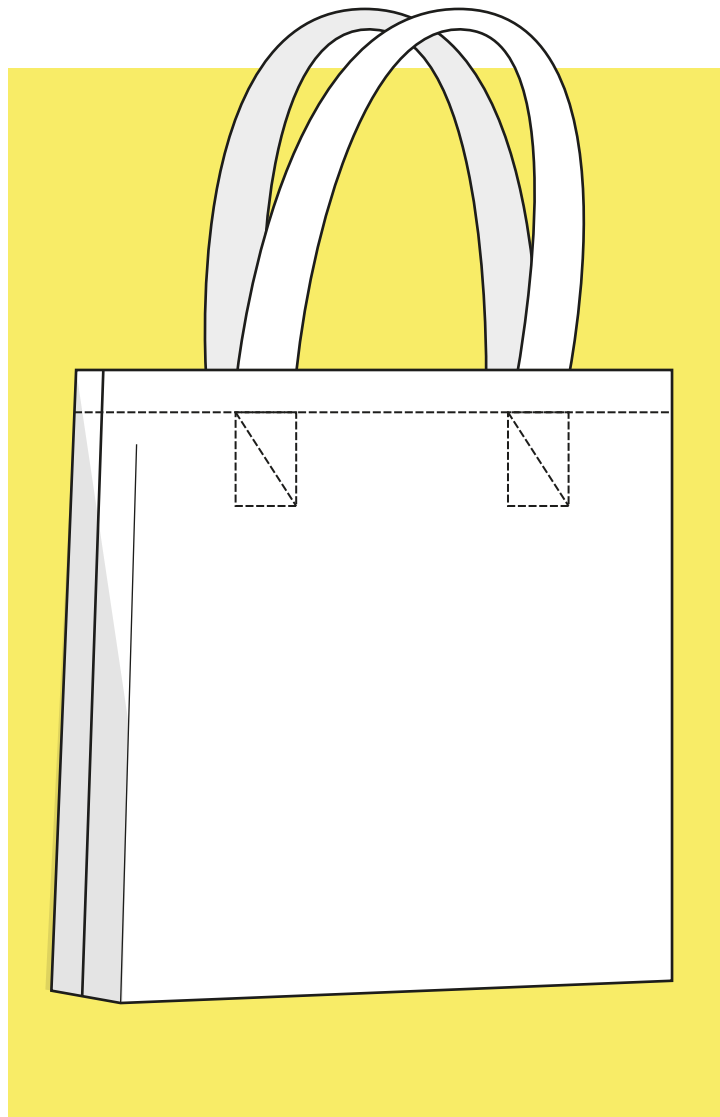


# \*TOTE BAG



***Copycat***

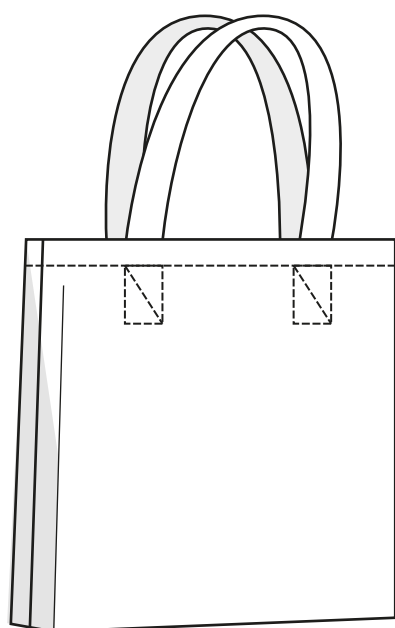
MOLDES PARA IMPRIMIR EN A4  
MEDIDA ÚNICA

# Tote bag

## *Copycat*

**MUESTRA DE ESCALA**

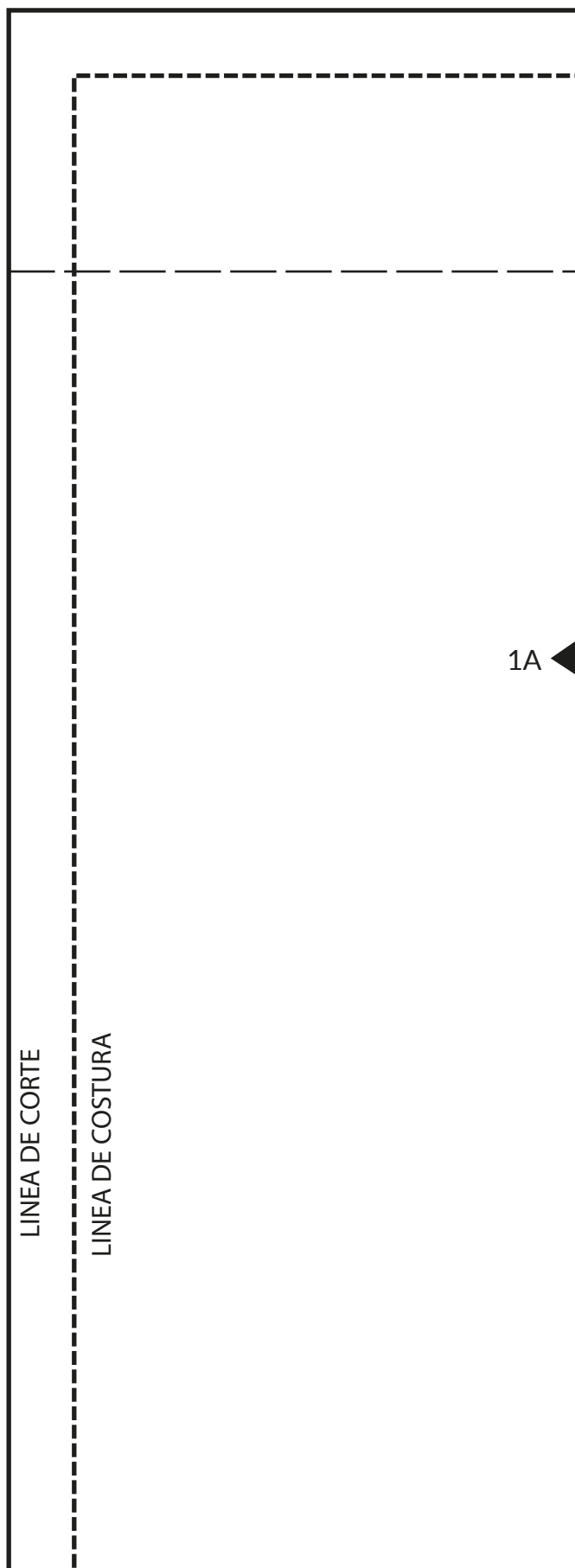
5 cm x 5 cm



El molde incluye margen de costura de 1 cm.

Cortar 2 piezas en loneta, sarga ó cualquier tejido plano de grosor medio.

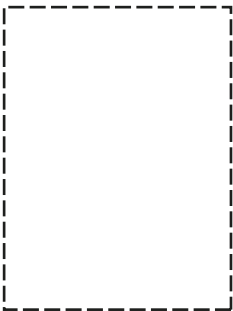
Además, se necesitan 2 cintas mochileras de algodón de 3 ó 4 cm de ancho x 65 cm cada una.



1A

1C

DOBLADILLO SUPERIOR



▶ 1A

◀ 1B

*Copycat*  
TOTE BAG

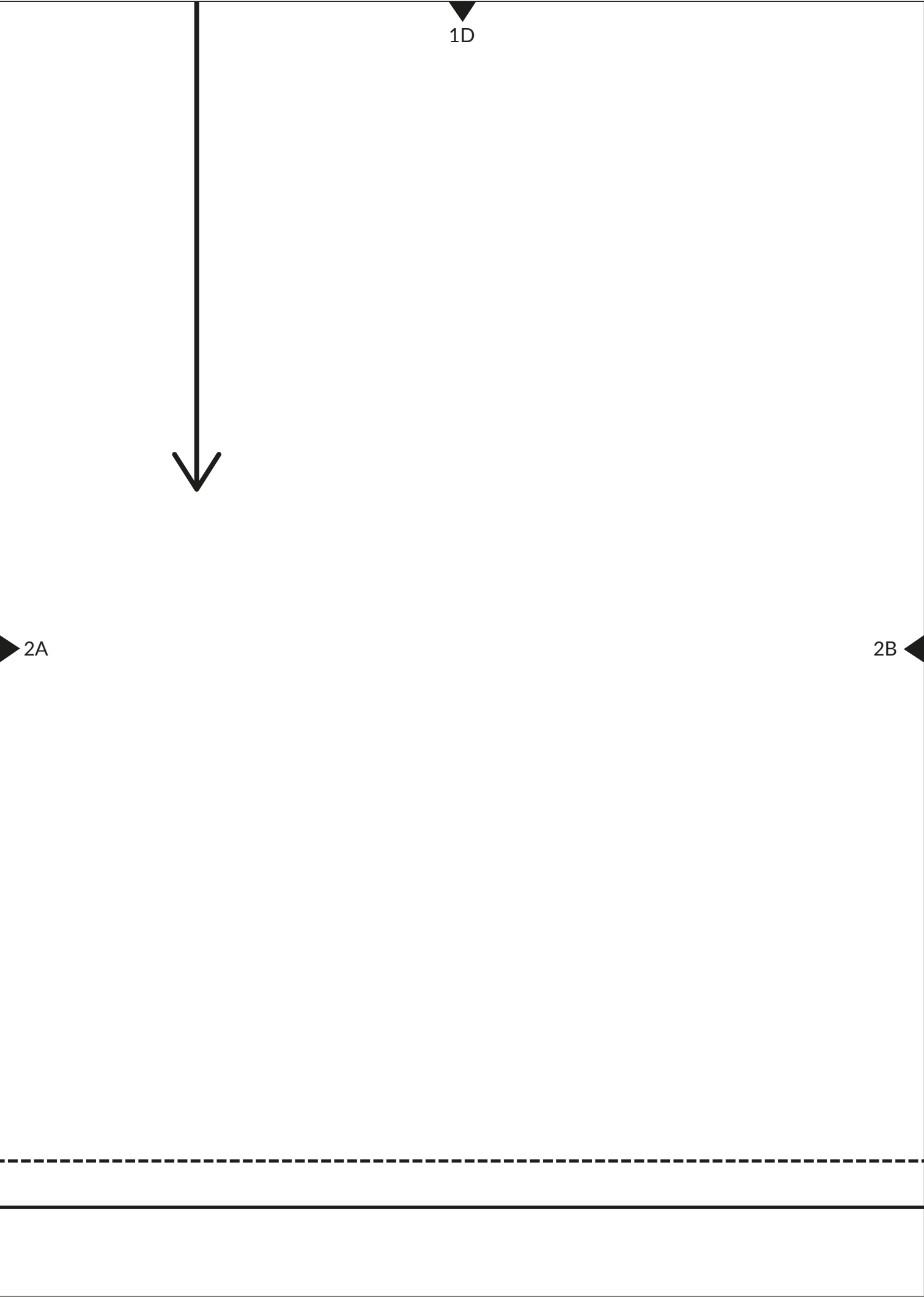


CORTAR:  
2 EN TELA EXTERIOR

1D  
▲

1C

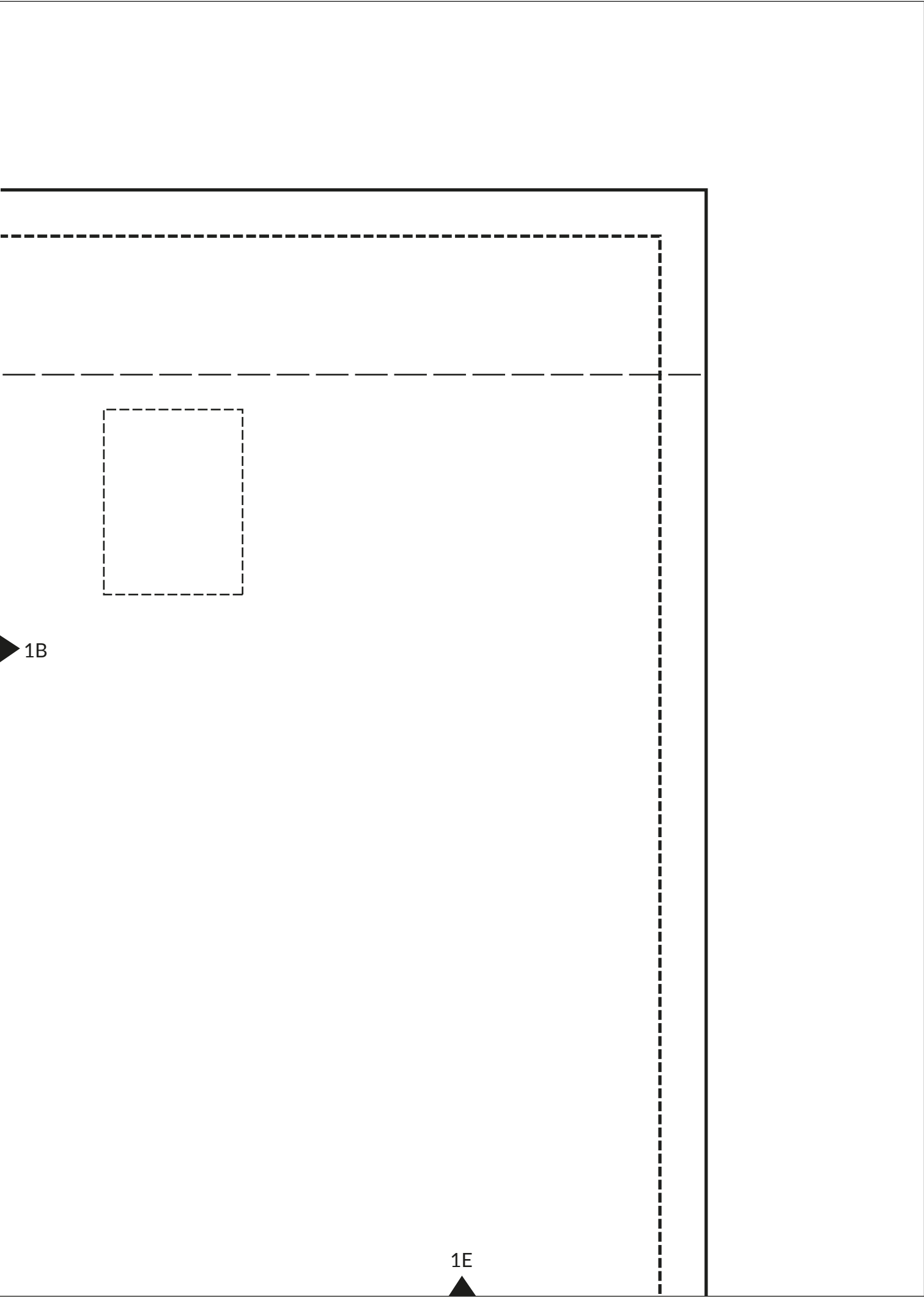
2A



1D

2A

2B



1E

1B

1E

2B

